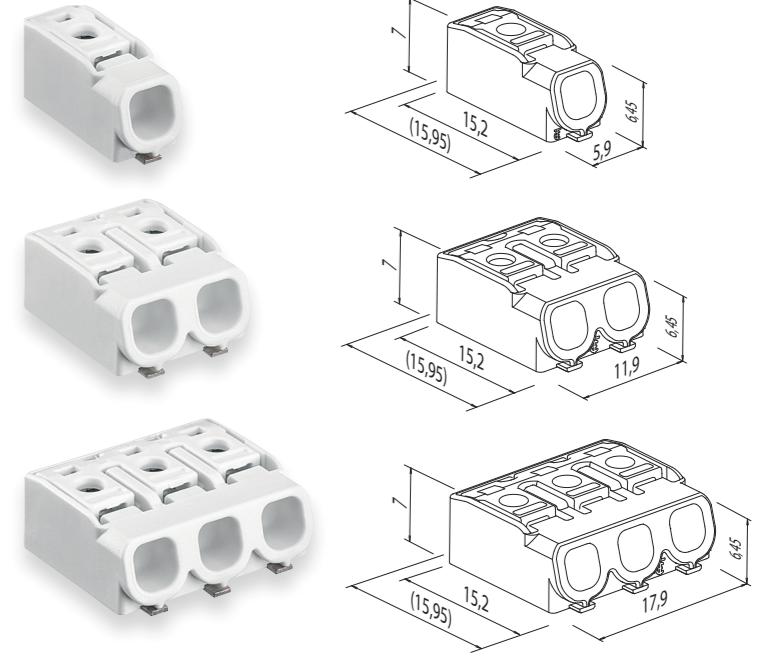


Technische Daten

Nennspannung	1POL, 2C	500 V
	2POL, 3POL	400 V
Nennstrom	16 A	
Klemmbereich	0,5–2,5 mm ² starre und flexible Leiter	
Abisolierlänge	9 + 1 mm	
Obere Grenztemperatur (ULT)	105 °C	
Untere Grenztemperatur (LLT)	–40 °C	
Max. Umgebungstemperatur	T85	
Bewegungsstoßspannung (U _{imp})	2,5 kV	

IEC Ratings

Nominal voltage	1POL, 2C	500 V
	2POL, 3POL	400 V
Nominal current	16 A	
Clamping range	0.5 – 2.5 mm ² rigid and flexible wires	
Wire stripping length	9 + 1 mm	
Upper limit temperature (ULT)	105 °C	
Lower limit temperature (LLT)	–40 °C	
Max. ambient temperature	T85	
Impulse withstand voltage (U _{imp})	2.5 kV	



UL Ratings

Nominal voltage	1POL, 2C	600 V
	2POL, 3POL	320V
Nominal current	CU 16 A, CU 6 A	
Clamping range	CU, AWG 14 (SOL/STR) CU, AWG 20 (SOL/STR)	

Prüfzeichen | Approvals



Type	Polzahl	Art. Nummer	VPE Rolle / Stk.	VPE Karton / Rollen	Netto Gewicht / Stk. in g	Kart. Abmessungen
Type	No. of poles	Art. number	Coil Packing / pcs.	Box packing / coils	Net weight / pc. in g	L x B x H in mm Box dimensions L x W x H in mm
MICROCON SMDP	1P	88168171	720	10	0,9	340 x 340 x 320
MICROCON SMDP	2P	88168172	376	10	1,7	340 x 340 x 320
MICROCON SMDP	3P	88168173	250	10	2,6	340 x 340 x 320
MICROCON SMDP	2C	88168174	376	10	1,8	340 x 340 x 320

MICROCON SMDP – Unsere „Starke“
Printklemme mit Steckanschluss für die direkte Versorgung elektronischer Baugruppen in der Leuchte mit Netzspannung

Alle Vorteile auf einen Blick

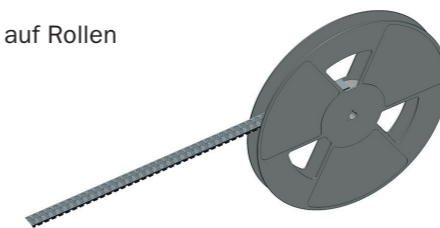
- Klemmbereich 0,5–2,5 mm²
- Für starre und flexible Leiter
- Leiter einfach mit Drücker lösbar
- Für manuelle und automatische Verdrahtung
- Intern gebrückte Variante verfügbar
- Testöffnung auf der Oberseite
- Bedruckung verfügbar
- Lieferung in gegurteter Ausführung für automatische Bestückung

MICROCON SMDP – Our “strong one”
PCB connector with push-in terminal for direct mains voltage supply to electronic PCBs within a lighting system

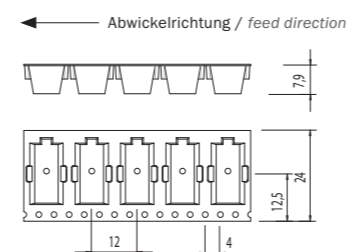
All advantages at a glance

- Clamping range 0.5 – 2.5 mm²
- For solid and flexible wires
- Wires easily detachable with push-button
- For manual and automatic wiring
- Internally connected version available
- Top-sided test opening provided
- Marking available
- Tape-on-reel packaging for automatic assembly

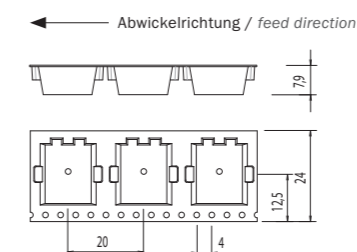
Verpackung: Blistergurt auf Rollen
Packing: Taped on reel



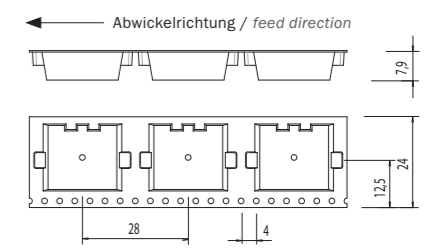
MCC SMDP 1P REEL



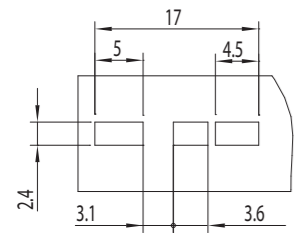
MCC SMDP 2P REEL



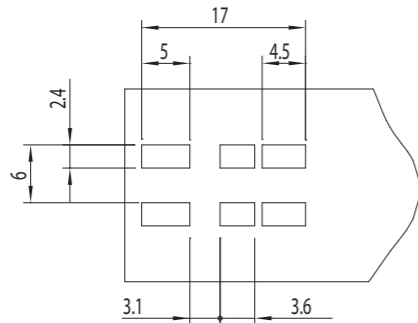
MCC SMDP 3P REEL



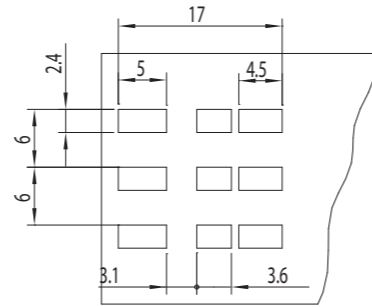
Leiterplatten Lötbild
PCB-Layout



MICROCON SMDP 1P



MICROCON SMDP 2P



MICROCON SMDP 3P

Typenschlüssel

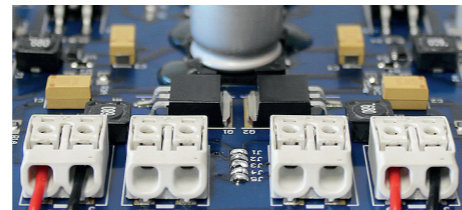
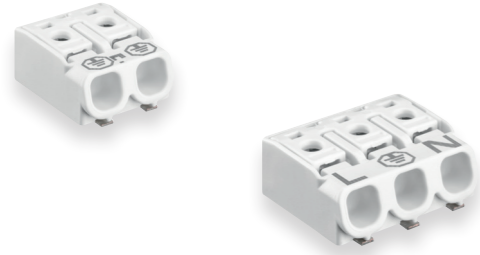
MICROCON SMDP	Printklemme in SMD Ausführung
P	Netz-klemme
XP	Anzahl Pole
2C	Intern gebrückte Variante

Code index

MICROCON SMDP	PCB connector SMD
P	Mains connector
XP	Number of poles
2C	Internally connected version

Bedruckte Versionen auf Anfrage
Marked connectors upon request

Anwendung MICROCON SMDP
Application MICROCON SMDP



MICROCON SMDP
Bedienungsanleitung
User manual



MICROCON SMDP
Video auf YouTube
Video on YouTube

BETTER CONNECTIONS

Wir liefern die perfekte Verbindungslösung für Ihre Anwendung im Bereich Leuchten, Haushaltsgeräte und Installation. Electro Terminal ist ein internationales Unternehmen mit mehr als 65 Vertriebspartnern auf allen Kontinenten. Ihren regionalen Ansprechpartner finden Sie am einfachsten unter www.electroterminal.com

We provide the perfect connection solutions for your applications in the lighting, household appliance and installation sectors. Electro Terminal is an international company with more than 65 sales partners on all continents. The easiest way to find your regional contact is to check our website at www.electroterminal.com

Contact

Electro Terminal GmbH & Co KG
Archenweg 58 | 6020 Innsbruck | Austria
T +43 512 3321 | F +43 512 3321-182
www.electroterminal.com
office@electroterminal.com



electroterminal.com

MICROCON SMDP

Printklemme mit Steckanschluss, SMD
PCB Connector with Push-in Terminal, SMD

- Klemmbereich 0,5–2,5 mm²
Clamping range 0.5–2.5 mm²
- Für starre und flexible Leiter
For solid and flexible wires
- Leiter einfach mit Drücker lösbar
Wires easily detachable with push-button
- Für manuelle und automatische Verdrahtung
For manual and automatic wiring
- Intern gebrückte Variante verfügbar
Internally connected version available

