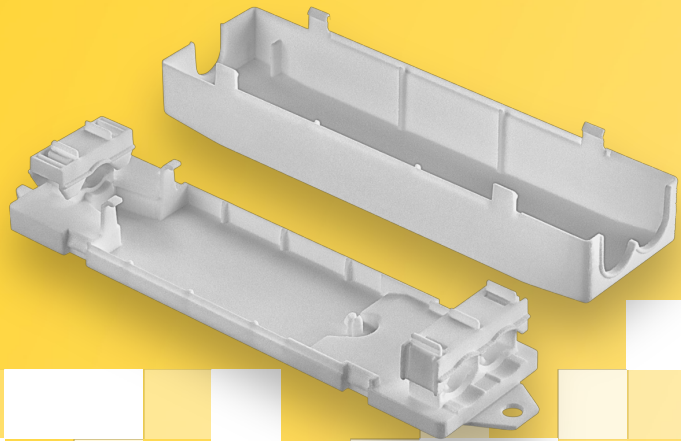


SLK GEH

Gehäuse für SLK Klemmen

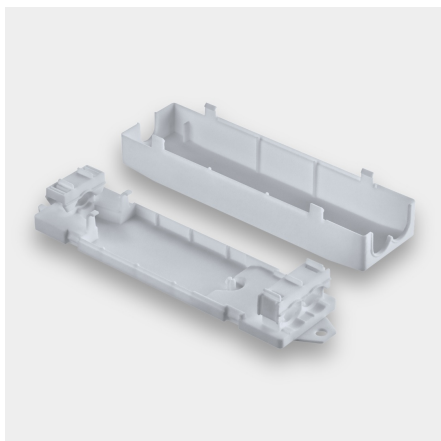


- 2-fache Zugentlastung - Installationsseite
- Geeignet für unsere SLK Klemmen
- Sollbruchstelle für einfaches Abbrechen
- Lieferung erfolgt im Gitterrahmen

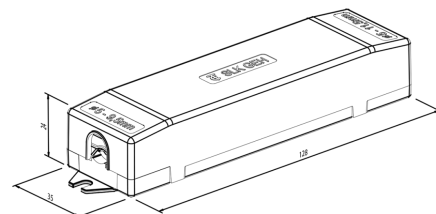
SLK GEH



SLK GEH geschlossen

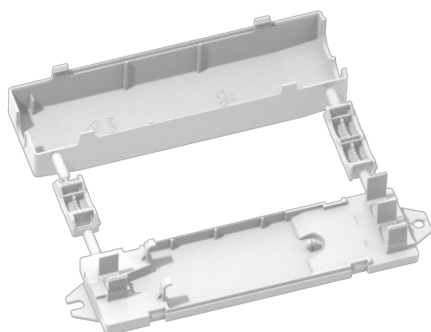


SLK GEH offen



Technische Daten

Material	PC weiß
Max. Umgebungstemperatur	T85
Zugentlastung - Installationsseite für Kabeldurchmesser	2x Ø 5-11,5mm
Zugentlastung - Lampenseite für Kabeldurchmesser	1x Ø 5-9,5mm



Lieferung erfolgt im Gitterrahmen



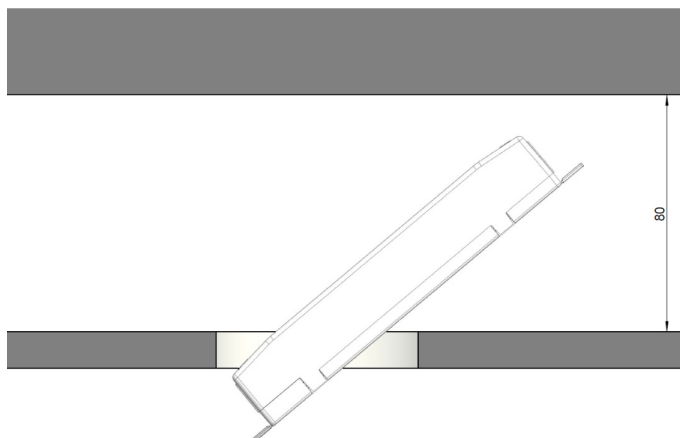
Sollbruchstelle an den seitlichen Laschen für einfaches Abbrechen - reduzierte Gesamtlänge für erleichtertes Einschieben in die Deckenöffnungen.



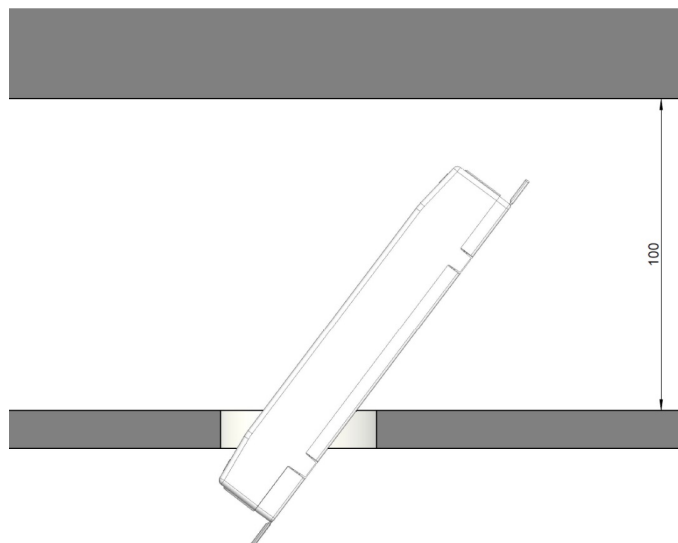
Durchschleifen der Leitungen möglich

Art. Nummer	Typ	VPE / Stk	Gewicht (Stk./ g)	Kart. Typ
88168838	SLK GEH	50	33.5	392 x 292 x 250 mm

Ausschnitt für abgehängte Decken



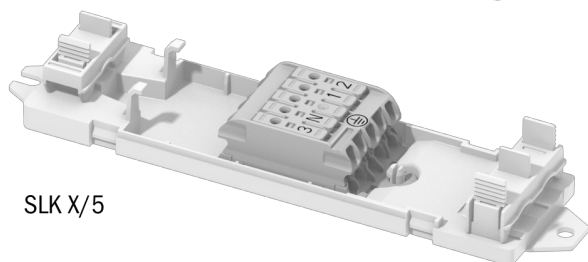
Bohrung mit Durchmesser 68mm



Bohrung mit Durchmesser 50mm



SLK 8/5



SLK X/5

Geeignet für unsere SLK Klemmen

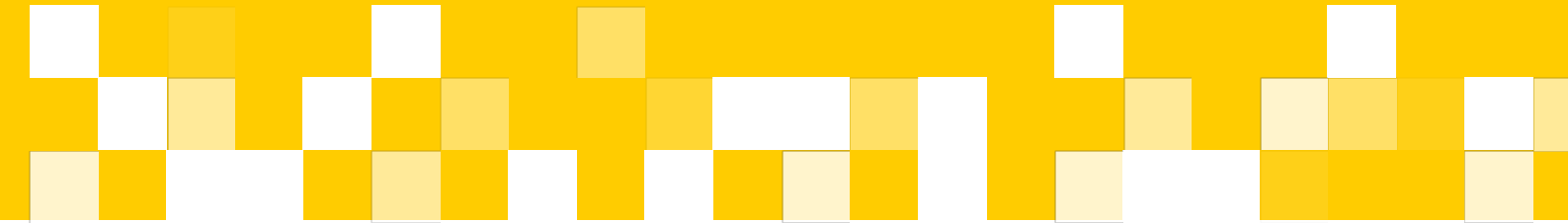
- SLK 7 OF mit Klebeband
- SLK 8 OF mit Lasche
- SLK X OF mit Lasche

Legende



Prüfzeichen





Electro Terminal GmbH & Co KG
Archenweg 58 | 6020 Innsbruck
Austria
T +43 512 3321
office@electroterminal.com

Rechtsform der
Gesellschaft: GmbH & Co KG
Sitz der Gesellschaft: Innsbruck

Firmenbuchnummer: FN 231479k
UID Nr.: ATU 56551948

Folgen Sie uns auf:



ELECTRO 
TERMINAL