

# KADO 2/3 OS

Kabelanschlussdosen mit  
geöffneten Schrauben



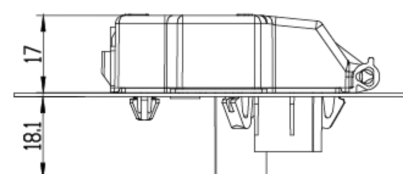
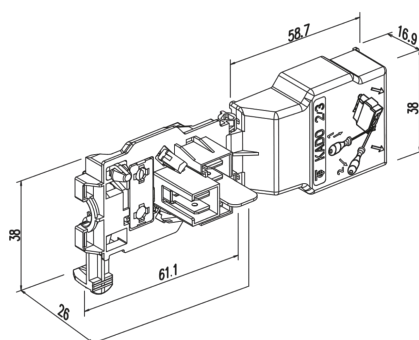
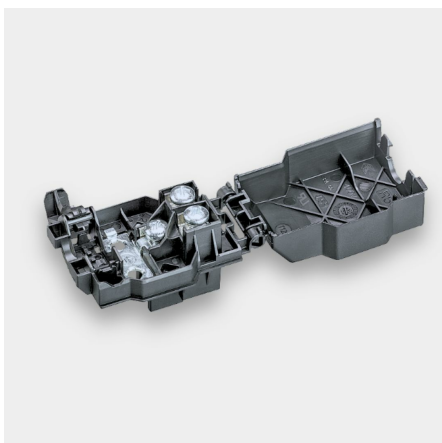
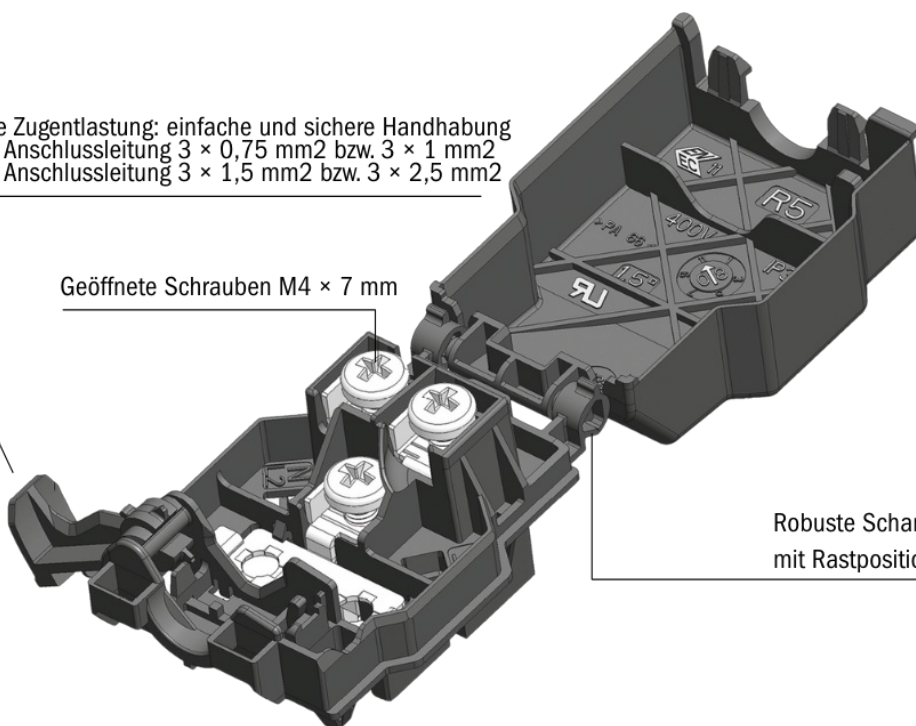
- Schraublose Zugentlastung
- Niedrigere Bauweise
- Zeitersparnis bei Konfektionierung durch geöffnete Schrauben
- Tauglich für RAST 5 Stecker
- Neue robuste Scharniertechnik
- Übersichtliche Polbeschriftungen innen
- Gleiches Lochbild wie KADO 1/3 IMP und KA 1/1 IMP, KA 1/3
- Erleichterte Erdkontaktierung
- Entspricht den Vorgaben gemäß EN 60335-1
- Glühdrahtprüfung GWT 750°C / GWIT 775°C
- Für schnelle und sichere Kontaktierung
- Optional außenliegende Erde

# KADO 2/3 OS

Schraublose Zugentlastung: einfache und sichere Handhabung  
 „2 CLIX“ für Anschlussleitung  $3 \times 0,75 \text{ mm}^2$  bzw.  $3 \times 1 \text{ mm}^2$   
 „1 CLIX“ für Anschlussleitung  $3 \times 1,5 \text{ mm}^2$  bzw.  $3 \times 2,5 \text{ mm}^2$

Geöffnete Schrauben M4  $\times$  7 mm

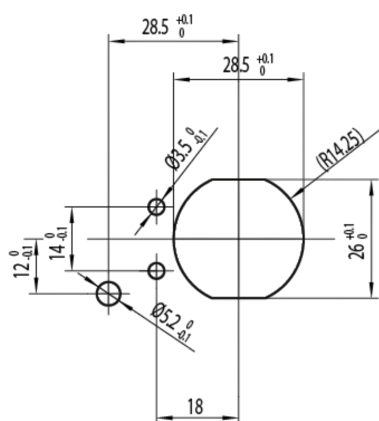
Robuste Scharniertechnik  
 mit Rastposition



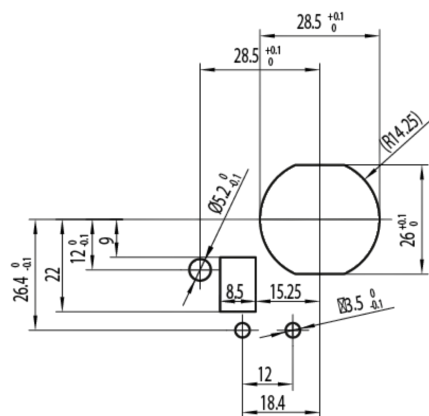
		Technische Daten	UL Ratings
Nennspannung		400 V	600 V AC
Nennstrom		24 A	16 A
Klemmbereich	Standard	0,75 – 1,5 mm <sup>2</sup> flexible Leiter	CU, AWG 18 – 14 (SOL/STR)
		Ø 5,5 – 8 mm PVC	
		Ø 6,5 – 9 mm Gummi	
	Version 2,5	2,5 mm <sup>2</sup> flexible Leiter	
		Ø 8 – 10,5 mm PVC und Gummi	
Abisolierlänge		9-10mm	
Max. Umgebungstemperatur		T 125	
Flachsteckungen		6,3 × 0,8 mm lt. EN 61210	
Material	Isolierteil	PA 66 schwarz	
	Schrauben	Stahl chromatiert M4 × 7	12.4 in-lbs
	Kontaktteile	Stahl verzinkt	
Schutzart		IP 30	

ACHTUNG: Bei Ausführung ohne Trennwand (R5) müssen für die Einhaltung der Kriech- und Luftstrecken RAST-Stecker verwendet werden.

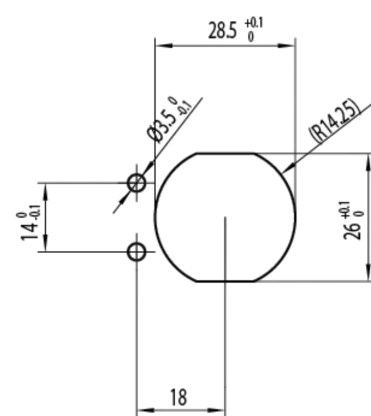
## Lochbilder



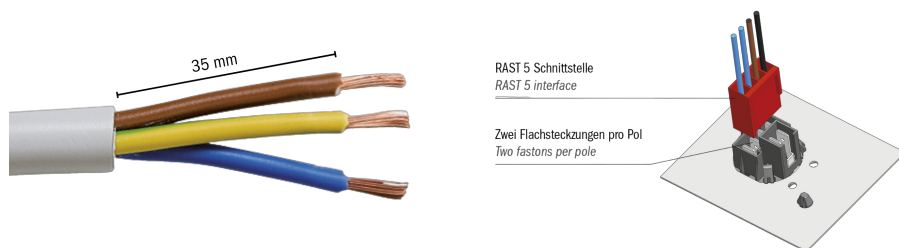
KADO 2/3 OS | Blechstärke 0,5 – 1,0 mm | PH2 - 1,2 Nm



KADO 2/3 EE OS | Blechstärke 0,5 – 1,0 mm | PH2 - 1,2 Nm



KADO 2/3 OZ OS | Blechstärke 0,5 – 1,0 mm | PH2 - 1,2 Nm



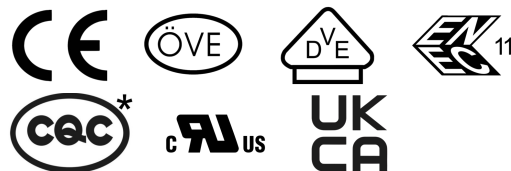
Abmantellungsänge bei allen Leitern gleich.

Art. Nummer	Typ	Polzahl	R5	Externe Erde	Zugentlastung	Gewicht (Stk./ g)	VPE / Stk	Kart. Typ
88167797	KADO 2/3 EE OS	3		EE		26.3	125	325 x 255 x 280 mm
88167794	KADO 2/3 OS	3				24.8	150	325 x 255 x 280 mm
88167795	KADO 2/3 2,5 OS	3			2,5	24.7	150	325 x 255 x 280 mm
88167796	KADO 2/3 2,5 EE OS	3		EE	2,5	26.3	125	325 x 255 x 280 mm
88167798	KADO 2/3 R5 OS	3	R5			24.7	150	325 x 255 x 280 mm
88167895	KADO 2/3 OZ OS	3				24.7	150	325 x 255 x 280 mm
88168143	KADO 2/3 2,5 OZ OS	3			2,5	24.7	150	325 x 255 x 280 mm

## Legende

KADO	Kabelanschlussdose
R5	Stanzteilanordnung für RAST 5 System
EE	Erdanschluss außerhalb der Anschlussdose
2,5	Zugentlastung für 2,5 mm <sup>2</sup> zur Erweiterung des Klemmbereichs
OZ	Ohne Befestigungszapfen
PA	Polyamid

## Prüfzeichen

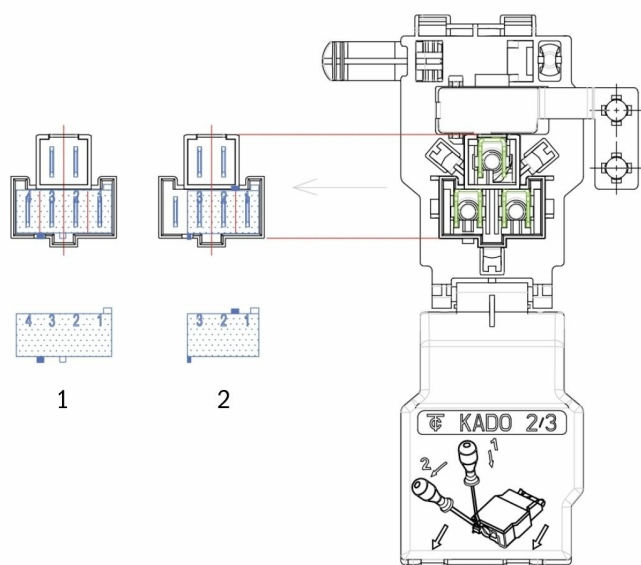


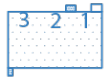

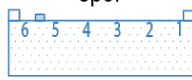
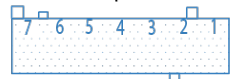
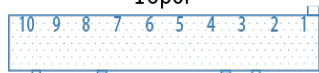
\* Für bestimmte Produktvarianten verfügbar

\*\* Nicht für KADO 2/3 OZ

## RAST Kodierung der Kabelanschlussdosen:

Für die Verwendung von vielen handelsüblichen RAST 5 Steckern.



Rast 5 Stecker <i>Rast 5 plug</i>	KADO TYPE <i>KADO type</i>
3pol 	KADO 2/3 KADO FL KADO XT 6pol KADO XT 5pol
4pol 	KADO 2/3 KADO FL KADO XT 6pol KADO XT 5pol
6pol 	KADO XT 6pol KADO XT 5pol KADO XM
7pol 	KADO XT 6pol KADO XT 5pol
10pol 	KADO XT 6pol KADO XT 5pol


## Geeignet für folgende RAST 5 Stecker:

1

2

4 POL Stecker

3 POL Stecker



Electro Terminal GmbH & Co KG  
Archenweg 58 | 6020 Innsbruck  
Austria  
T +43 512 3321  
[office@electroterminal.com](mailto:office@electroterminal.com)

Rechtsform der  
Gesellschaft: GmbH & Co KG  
Sitz der Gesellschaft: Innsbruck

Firmenbuchnummer: FN 231479k  
UID Nr.: ATU 56551948

Folgen Sie uns auf:



**ELECTRO**  
**TERMINAL**