

# SLK 3 EX

Schraubenlose Leuchtenklemmen  
- Explosionsschutztype



- Zeitsparende Montage
- Leichte händische Montage
- Roboterverdrahtung bei bereits montiertem Kondensator möglich
- Automatisch verdrahtbar mit allen gängigen Verdrahtungsrobotern mit Stecktechnologie
- Große Einführungsöffnungen
- Lösen der Leiter an der Geräteseite mit Lösestift oder durch Drehen und Ziehen
- Leichtes Lösen der Leiter an der Installationsseite mittels Drücker
- Große Befestigungslöcher zur leichten Einlage gewindefurchender Schrauben (max. 3,1 mm)

# SLK 3 EX

$2 \times 0,5 \text{ mm}^2 - 2,5 \text{ mm}^2$  eindrähtige Leiter  
 $2 \times 0,75 \text{ mm}^2 - 2,5 \text{ mm}^2$  starre mehrdrähtige Leiter  
 $2 \times 1,5 \text{ mm}^2 - 2,5 \text{ mm}^2$  flexible Leiter

Leichtes Lösen der Leiter mittels Drücker

Befestigungslöcher  $\varnothing 3,1 \text{ mm}$

Öffnung für Lösestift  
Art. 88706806

Große Einführtrichter

Prüföffnung  $\varnothing 2,5 \text{ mm}$

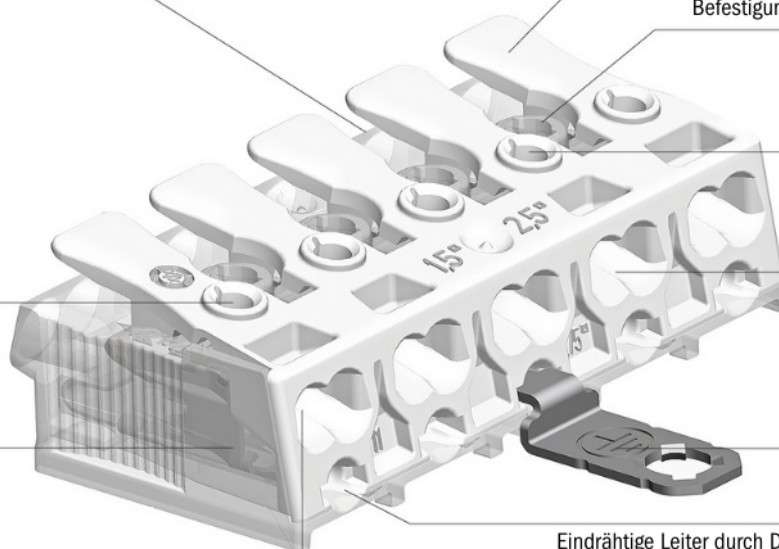
Bewährte Steckklemmtechnik

Zwei Erdvarianten

Eindrähtige Leiter lösbar mit Lösestift  
 $1 \times 0,5 - 1,5 \text{ mm}^2 + 1 \times 0,5 - 2,5 \text{ mm}^2$

Starre mehrdrähtige Leiter nicht lösbar nach EN 60598  
 $1 \times 0,75 - 1,5 \text{ mm}^2 + 1 \times 0,75 - 2,5 \text{ mm}^2$

Eindrähtige Leiter durch Drehen und Ziehen lösbar  
 $1 \times 0,5 - 0,75 \text{ mm}^2$



## Varianten



SLK 3/2 EX



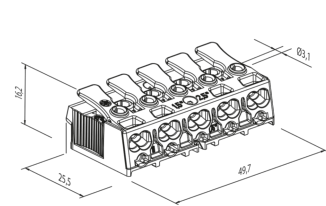
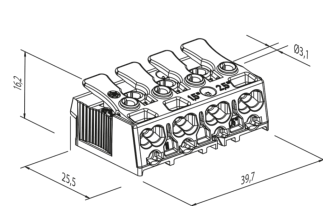
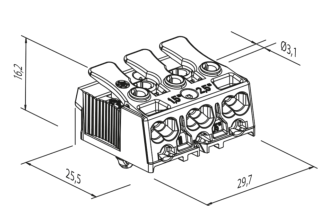
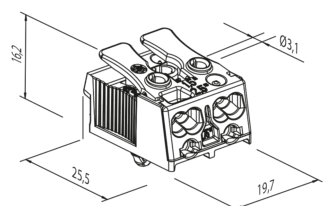
SLK 3/3 EX



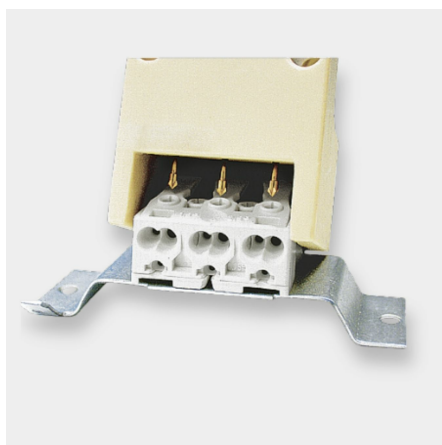
SLK 3/4 EX



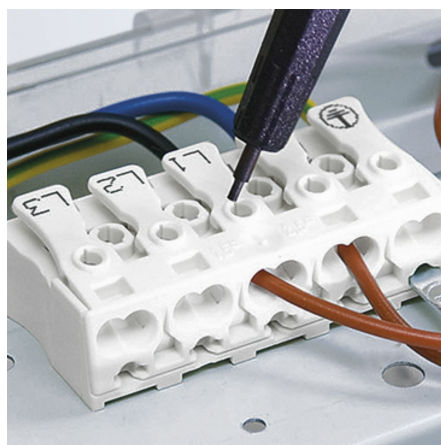
SLK 3/5 EX



	Technische Daten		UL ratings
Nennspannung	450 V		600 V
Nennstrom	24 A		16 A
Klemmbereich Installationsseite	2x 0.5-2.5mm <sup>2</sup> eindräftig   2x 0.75-2.5mm <sup>2</sup> starr mehrdräftig   2x 1.5-2.5mm <sup>2</sup> flexibel		CU, AWG 20 – 14 (SOL)
Klemmbereich Geräteseite	1x 0.5-1.5mm <sup>2</sup> eindräftig   1x 0.5-2.5mm <sup>2</sup> eindräftig   1x 0.75-1.5mm <sup>2</sup> starr mehrdräftig   1x 0.75-2.5mm <sup>2</sup> starr mehrdräftig   1x 0.5-0.75mm <sup>2</sup> eindräftig		CU, AWG 20 – 14 (SOL)   CU, AWG 20 – 18 (SOL)
Abisolierlänge	0.5-1mm <sup>2</sup> - 8-9mm   1.5-2.5mm <sup>2</sup> - 9-10mm		
Max. Umgebungstemperatur	-20°C...+40°C		
Material	Isolierteil	PC weiß	
	Kontaktteile	Kupfer verzinkt / Stahl verzinkt	
	Erdzungen	E-PIEC Bronze	
		E-SCHR Stahl verzinkt	



Für Verwendung mit Prüfadapter geeignet

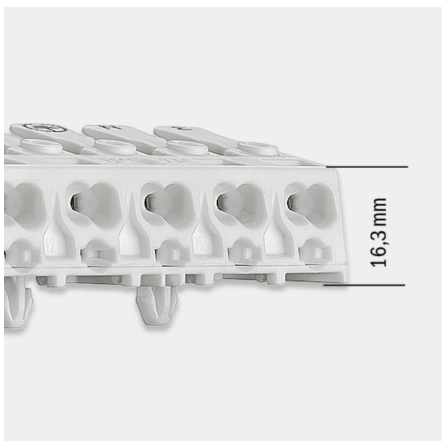


Geräteseitige Leitungen mit Lösestift lösbar



leichte händische Montage auch bei qpiec® Typen

## Kompakte Bauform

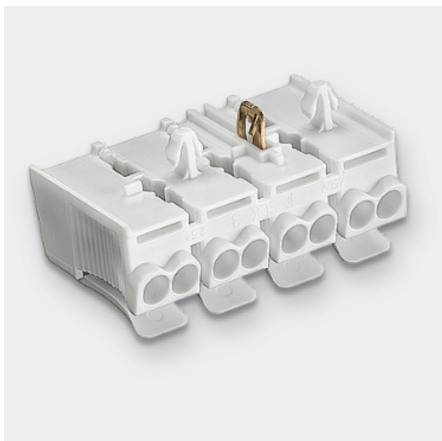


Niedrige Bauhöhe - geringe Abmessungen



Flächige Auflage

## Zwei Erdungsvarianten

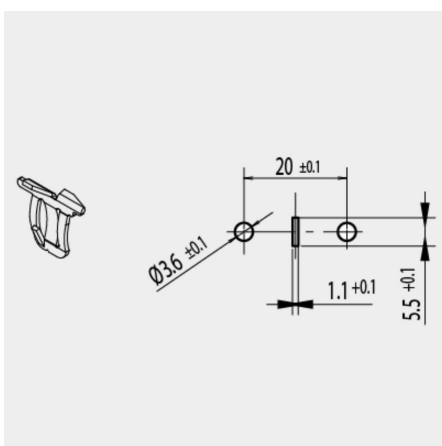


E-PIEC

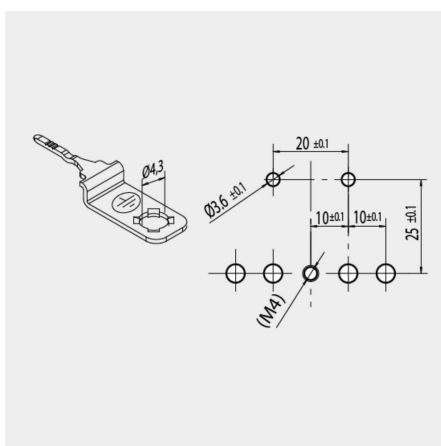


E-SCHR

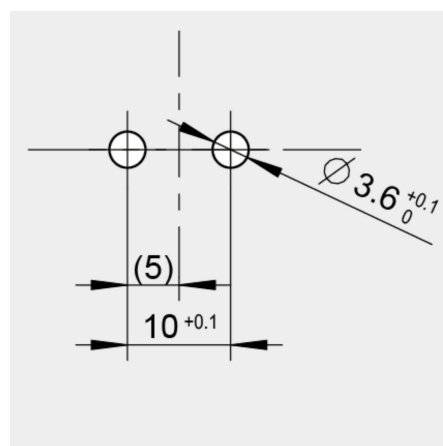
## Lochbilder



E-PIEC | Blechstärke inkl. Lack 0,4 - 1,25 mm



E-SCHR | Blechstärke inkl. Lack 0,4 - 1,2 mm



SLK 3/2


Art. Nummer	Typ	Polzahl	E _	Bedruckung	VPE / Stk	Gewicht (Stk./ g)	Kart. Typ
88168700	SLK 3/3 +E-SCHR N-ERDE-L EX	3	SCHR	N ERDE L	750	8.8	325 x 180 x 280 mm
88168691	SLK 3/3 +E-PIEC N-ERDE-L EX	3	PIEC	N ERDE L	750	8.3	325 x 180 x 280 mm
88168692	SLK 3/5 +E-PIEC 3-N-ERDE-1-2 EX	5	PIEC	3 N ERDE 1 2	500	13.4	325 x 180 x 280 mm

## Legende

SLK 3	Schraubenlose Klemmleiste
E_	Zusatzbezeichnung für Erdvariante
OF	Ausführung ohne Befestigungsfuß
PC	Polycarbonat

## Prüfzeichen





Electro Terminal GmbH & Co KG  
Archenweg 58 | 6020 Innsbruck  
Austria  
T +43 512 3321  
office@electroterminal.com

Rechtsform der  
Gesellschaft: GmbH & Co KG  
Sitz der Gesellschaft: Innsbruck

Firmenbuchnummer: FN 231479k  
UID Nr.: ATU 56551948

Folgen Sie uns auf:



**ELECTRO**  
**TERMINAL**