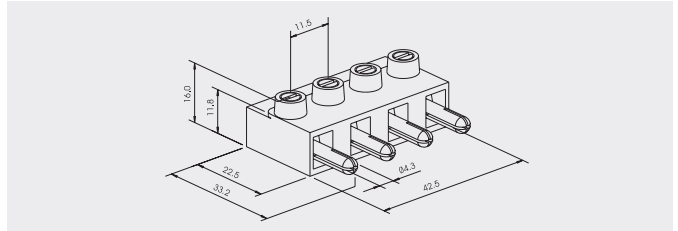
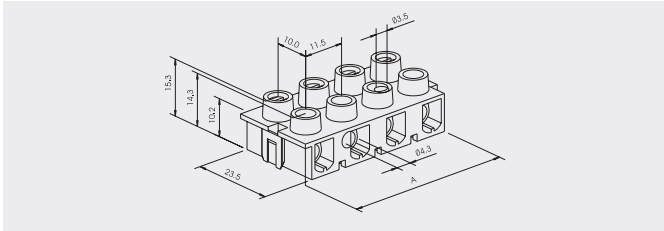
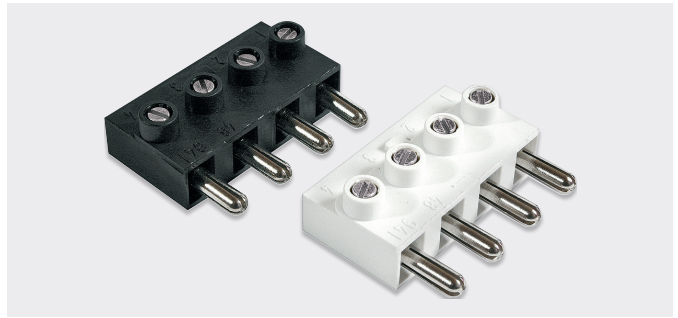


ESKLG 2 ..



Nennspannung	450 V	Technische Daten
Nennstrom	16 A	
Klemmbereich	1,0 - 2,5 mm ²	
Abisolierlänge	7 - 8 mm	
Max. Umgebungstemperatur	120 °C	
Material	Isolierteil Kontaktteile Schrauben	PA 66 Messing vernickelt Stahl chromatiert M3,5

Nominal voltage	450 V	IEC Ratings
Nominal current	16 A	
Clamping range	1.0 - 2.5 mm ²	
Wire stripping length	7 - 8 mm	
Max. ambient temperature	120 °C	
Material	Terminal housing Contact parts Screws	PA 66 Nickel plated brass Galvanized steel M3.5

Entspricht den Vorgaben gemäß EN 60335-1
 Glühdrahtprüfung GWT 750 °C / GWIT 775 °C (Farbe: schwarz).

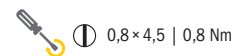
Complies with requirements to EN 60335-1
 Glow wire test GWT 750 °C / GWIT 775 °C (color: black).

ESKLG 2 /	Polzahl Number of poles	A	KU	PA	Farbe Colour	Art. Nummer Art. number	VPE / Stk. Packing / pcs.	Gewicht / Stk. in g Weight / pc. in g	Kart. Type Box type	Breite Width A in mm
ESKLG 2	4	A	KU	PA	blau blue	88710024	500	15,5	J	48,4
ESKLG 2	4	A	KU	PA	grün green	88710030	500	15,5	J	48,4
ESKLG 2	4	A	KU	PA	schwarz black	88710052	500	15,5	J	48,4
ESKLG 2	4	A	KU	PA	weiß white	88710065	500	15,5	J	48,4
ESKLG 2	4	A	KU	PA	rot red	88710046	500	15,5	J	48,4
ESKLG 2	2		KU	PA	schwarz black	88710573	1000	7,3	J	20,5

ESKLG 21	Polzahl Number of poles	ST	PA	Farbe Colour	Art. Nummer Art. number	VPE / Stk. Packing / pcs.	Gewicht / Stk. in g Weight / pc. in g	Kart. Type Box type	Breite Width A in mm
ESKLG 21	4	ST	PA	blau blue	88710087	500	19,6	J	42,5
ESKLG 21	4	ST	PA	grün green	88710093	500	19,6	J	42,5
ESKLG 21	4	ST	PA	schwarz black	88710117	500	19,6	J	42,5
ESKLG 21	4	ST	PA	weiß white	88710123	500	19,6	J	42,5
ESKLG 21	4	ST	PA	rot red	88710108	500	19,6	J	42,5
ESKLG 21	2	ST	PA	schwarz black	88695162	1000	9,6	J	19,5

Prüfzeichen | Approvals

Informationsbericht VDE | Information Report VDE



Typenschlüssel

ESKLG 2 /	Steckverbindungsklemme Kupplung
ESKLG 21	Steckverbindungsklemme Stecker
A	Zusatzbezeichnung für anreihbare Ausführung
KU	Bezeichnung für Ausführung Kupplung
ST	Bezeichnung für Ausführung Stecker
PA	Polyamid

Code index

ESKLG 2 /	Plug-in connector female
ESKLG 21	Plug-in connector male
A	Additional code for attachable design
KU	Description for female design
ST	Description for male design
PA	Polyamide