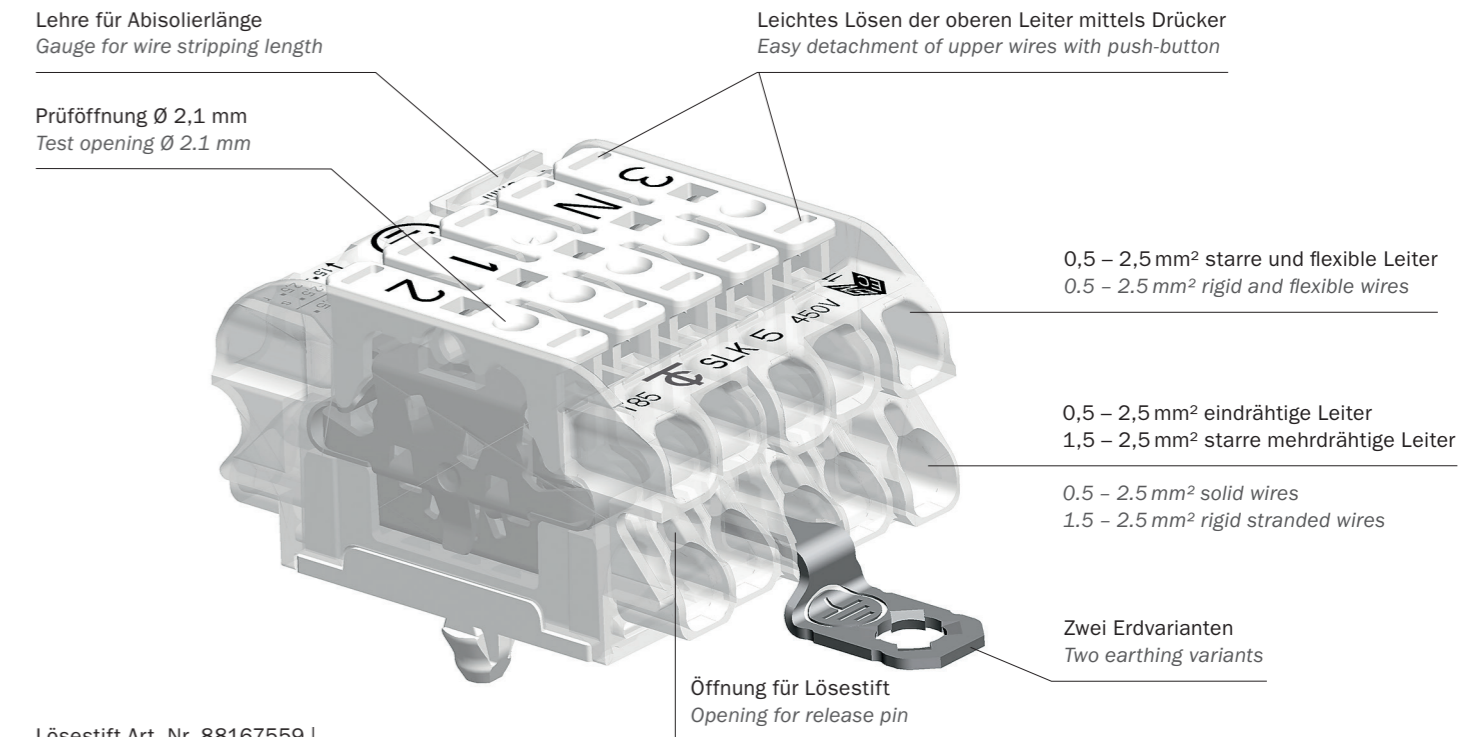


SLK

Schraublose Leuchtenklemmen Screwless Luminaire Connectors

- Zeitsparende Montage
Time-saving installation
- Große Einführtrichter
Large entrance funnels
- Leichtes Lösen der Leiter
Easy detachment of wires
- Kompakte Bauform
Compact design

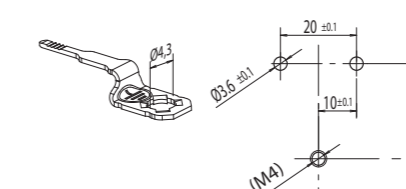


Lösestift Art. Nr. 88167559 |
Release pin art. no. 88167559



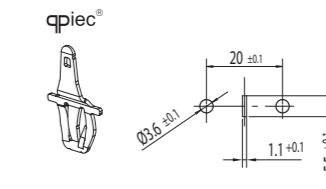
Lochbilder | Cutouts

E-SCHR



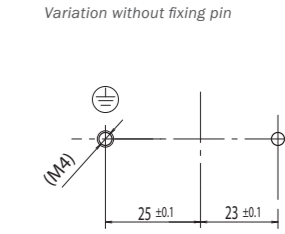
Blechstärke inkl. Lack
Plate thickness incl. varnish 0,5 - 1,2 mm

Push-in-Earth-Contact
qplec®



Blechstärke inkl. Lack
Plate thickness incl. varnish 0,5 - 1,2 mm

OF Version ohne Fuß
Variation without fixing pin



Das Durchmessermaß für die Befestigungslöcher gilt einschließlich einer nachträglichen Beschichtung. Die Maße für die Erdungskontaktierung gelten für den Metallauschnitt.
The measurement for the diameter of the mounting holes includes subsequent coating. The dimensions for the earth contact refer to the metal cutout.

SLK 5

Alle Vorteile auf einen Blick

- Extrem kleine Dimensionen:
5-polig mit 2 × 2,5 mm² Anschlüssen passen in
Low-Profile Durchmesser von 21 × 30 mm
- Großer Klemmbereich:
0,5 bis 2,5 mm² für starre und flexible Leiter
- Schraublose Klemme

SLK 5

All advantages at a glance

- Extremely small dimensions:
5 poles with 2 × 2.5 mm² terminals fit into
lowprofile cross-sectional area 21 × 30 mm
- Large clamping range:
0.5 to 2.5 mm² for rigid and flexible wires
- Screwless connector

BETTER CONNECTIONS

Wir liefern die perfekte Verbindungslösung für Ihre Anwendung im Bereich Leuchten, Haushaltsgeräte und Installation. Electro Terminal ist ein internationales Unternehmen mit mehr als 65 Vertriebspartnern auf allen Kontinenten. Ihren regionalen Ansprechpartner finden Sie am einfachsten unter www.electroterminal.com

We provide the perfect connection solutions for your applications in the lighting, household appliance and installation sectors. Electro Terminal is an international company with more than 65 sales partners on all continents. The easiest way to find your regional contact is to check our website at www.electroterminal.com

Contact

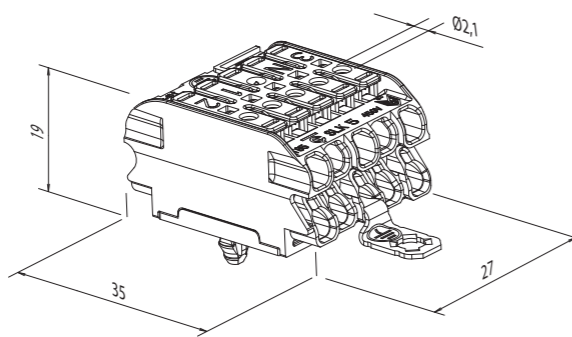
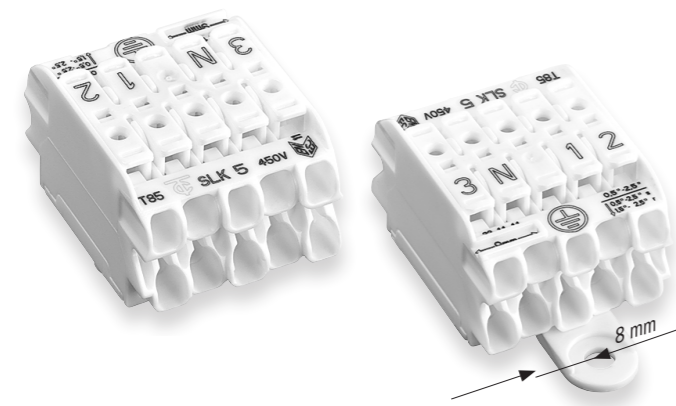
Electro Terminal GmbH & Co KG
Archenweg 58 | 6020 Innsbruck | Austria
T +43 512 3321 | F +43 512 3321-182
www.electroterminal.com
office@electroterminal.com



electroterminal.com

ELECTRO
TERMINAL

Technische Daten			
Nennspannung	450 V		
Nennstrom	24 A		
Klemmbereich obere Anschlüsse	0,5 – 2,5 mm ² starre und flexible Leiter, Leiter lösbar mit Drücker		
Klemmbereich untere Anschlüsse	0,5 – 2,5 mm ² eindrätige Leiter, 1,5 – 2,5 mm ² starre mehrdrätige Leiter, Leiter lösbar mit Lösestift Art. Nr. 88167559		
Abisolierlänge	9 - 10 mm		
Max. Umgebungstemperatur	T85		
Material	Isolierteil	PC weiß	
	Kontaktteil	Kupfer verzinkt / Edelstahl	
	Erdzungen	E-PIEC	Bronze
		E-SCHR	Edelstahl



IEC Ratings			
Nominal voltage	450 V		
Nominal current	24 A		
Clamping range upper terminals	0.5 – 2.5 mm ² rigid and flexible wires, detachment of wire with push-button		
Clamping range lower terminals	0.5 – 2.5 mm ² solid wires, 1.5 – 2.5 mm ² rigid stranded wires, detachment of wire with release pin art. no. 88167559		
Wire stripping length	9 - 10 mm		
Max. ambient temperature	T85		
Material	Terminal housing	PC white	
	Contact part	Tinned copper / Stainless steel	
	Earth-tags	E-PIEC	Bronze
		E-SCHR	Stainless steel

Prüfzeichen | Approvals



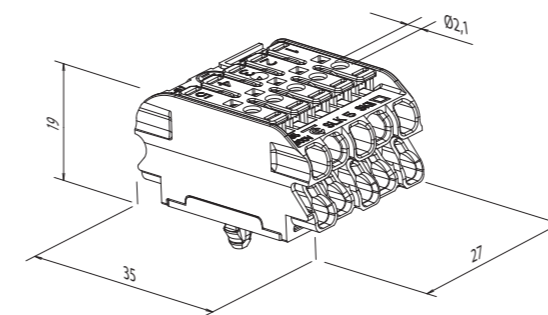
Type	Polzahl	E..	OF	Bedruckung	Art. Nummer	VPE / Stk.	Gewicht / Stk. in g	Kart. Abmessungen
Type	No. of poles			Printing	Art. number	Packing / pcs.	Weight / pc. in g	L x B x H in mm Box dimensions L x W x H in mm
SLK 5	5	E-PIEC		3 N E 1 2	88167478	500	15	325 x 180 x 280
SLK 5	5	E-PIEC		L N E DA+ DA-	88167554	500	15	325 x 180 x 280
SLK 5	5	E-SCHR			88167141	500	16	325 x 180 x 280
SLK 5	5	E-SCHR		3 N E 1 2	88167479	500	15	325 x 180 x 280
SLK 5	5	E-SCHR	OF	3 N E 1 2	88167480	500	16	325 x 180 x 280
SLK 5	5	E-SCHR	OF	L N E DA+ DA-	88167686	500	16	325 x 180 x 280
SLK 5	5		OF	3 N E 1 2	88167481	500	16	325 x 180 x 280
SLK 5	5	E-SCHR		L N E DA+ DA-	88167704	500	16	325 x 180 x 280
SLK 5	5			DA DA L' N L	88167555	500	16	325 x 180 x 280
SLK 5	5			3 N E 1 2	88167817	500	16	325 x 180 x 280
SLK 5	5			L N E DA+ DA-	88167818	500	16	325 x 180 x 280

SLK mit E-PIEC dürfen nicht für Aluminiumbleche verwendet werden! / SLK with E_PIEC must not be used for aluminium sheets!

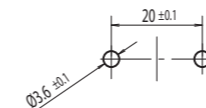
Typenschlüssel	Code index
SLK 5	Miniaturisierte schraublose Klemmleiste
E ..	Zusatzbezeichnung für Erdvariante
OF	Ausführung ohne Befestigungsfuß und mit Kunststoffbefestigungslasche
PC	Polycarbonat

Code index	
SLK 5	Miniaturised screwless connector
E ..	Additional code for earth-tag
OF	Variation without fixing pin and with plastic fixing tag
PC	Polycarbonate

Technische Daten		
Nennspannung	300 V ¥ nach EN 60598-1	
Nennstrom	24 A	
Klemmbereich obere Anschlüsse	0,5 – 2,5 mm ² starre und flexible Leiter, Leiter lösbar mit Drücker	
Klemmbereich untere Anschlüsse	0,5 – 2,5 mm ² eindrätige Leiter, 1,5 – 2,5 mm ² starre mehrdrätige Leiter, Leiter lösbar mit Lösestift Art. Nr. 88167559	
Abisolierlänge	9 - 10 mm	
Max. Umgebungstemperatur	T85	
Material	Isolierteil	PA 66 / PC weiß
	Kontaktteil	Kupfer verzinkt / Edelstahl



Lochbild / Cutout



Blechstärke inkl. Lack / Plate thickness incl. varnish 0,5 – 1,2 mm

IEC Ratings		
Nominal voltage	300 V ¥ according to EN 60598-1	
Nominal current	24 A	
Clamping range upper terminals	0.5 – 2.5 mm ² rigid and flexible wires, detachment of wire with push-button	
Clamping range lower terminals	0.5 – 2.5 mm ² solid wires, 1.5 – 2.5 mm ² rigid stranded wires, detachment of wire with release pin	
Wire stripping length	9 - 10 mm	
Max. ambient temperature	T85	
Material	Terminal housing	PA 66 / PC white
	Contact part	Tinned copper / Stainless steel

Prüfzeichen | Approvals

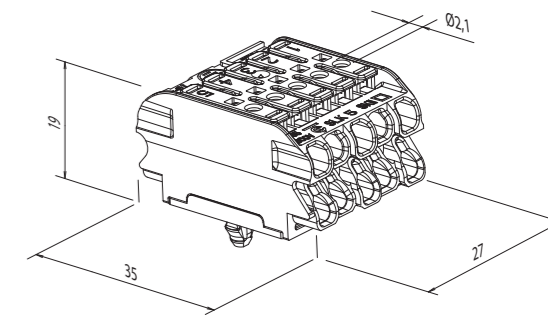


Type	Polzahl	Schutzklasse	OF	Bedruckung	Art. Nummer	VPE / Stk.	Gewicht / Stk. in g	Kart. Abmessungen
Type	No. of poles	Protection class		Printing	Art. number	Packing / pcs.	Weight / pc. in g	L x B x H in mm Box dimensions L x W x H in mm
SLK 5	5	SK II		1 2 3 4 5	88167916	500	15	325 x 180 x 280
SLK 5	5	SK II	OF	1 2 3 4 5	88167912	500	15	325 x 180 x 280

Typenschlüssel	Code index
SLK 5	Miniaturisierte schraublose Klemmleiste
SK II	Schutzklasse II
OF	Ausführung ohne Befestigungsfuß
PA	Polyamid

Code index	
SLK 5	Miniaturised screwless connector
SK II	Protection class II
OF	Variation without fixing pin
PA	Polyamide

Technische Daten		
Nennspannung	450 V	
Nennstrom	24 A	
Klemmbereich obere Anschlüsse	0,5 – 2,5 mm ² starre und flexible Leiter, Leiter lösbar mit Drücker	
Klemmbereich untere Anschlüsse	0,5 – 2,5 mm ² eindrätige Leiter, 1,5 – 2,5 mm ² starre mehrdrätige Leiter, Leiter lösbar mit Lösestift Art. Nr. 88167559	
Abisolierlänge	9 - 10 mm	
Max. Umgebungstemperatur	T85	
Material	Isolierteil	PC weiß / transparent
	Kontaktteil	Kupfer verzinkt / Edelstahl
	Erdzungen	E-SCHR



IEC Ratings		
Nominal voltage	450 V	
Nominal current	24 A	
Clamping range upper terminals	0.5 – 2.5 mm ² rigid and flexible wires, detachment of wire with push-button	
Clamping range lower terminals	0.5 – 2.5 mm ² solid wires, 1.5 – 2.5 mm ² rigid stranded wires, detachment of wire with release pin at. no. 88167559	
Wire stripping length	9 - 10 mm	
Max. ambient temperature	T85	
Material	Terminal housing	PC white / transparent
	Contact part	Tinned copper / Stainless steel
	Earth-tags	E-SCHR

UL Ratings	
Nominal voltage	300 V
Nominal current	16 A
Clamping range upper terminals	CU, AWG 20 - 14 (SOL/STR)
Clamping range lower terminals	CU, AWG 20 - 14 (SOL) CU, AWG 18 - 14 (STR)

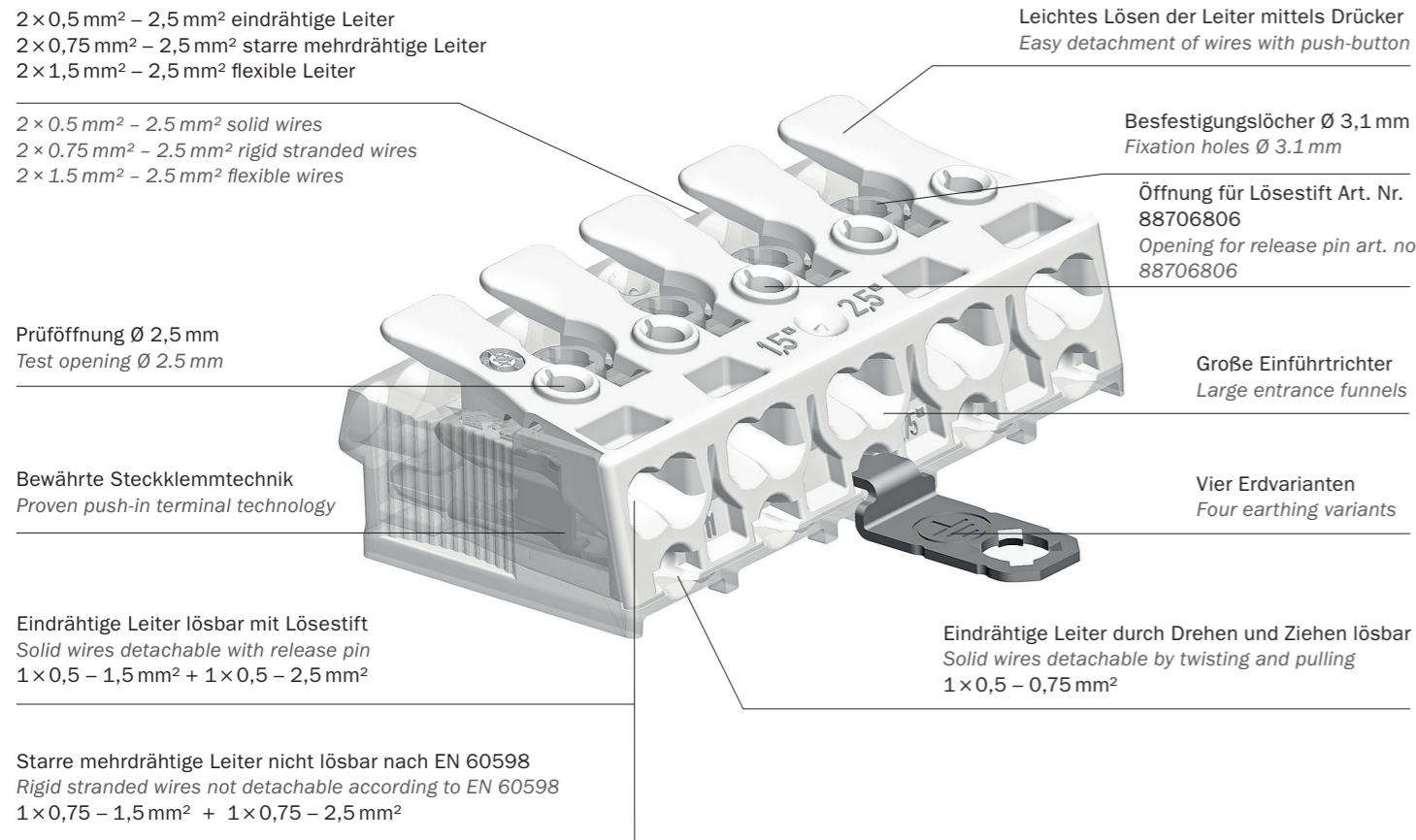
Prüfzeichen | Approvals



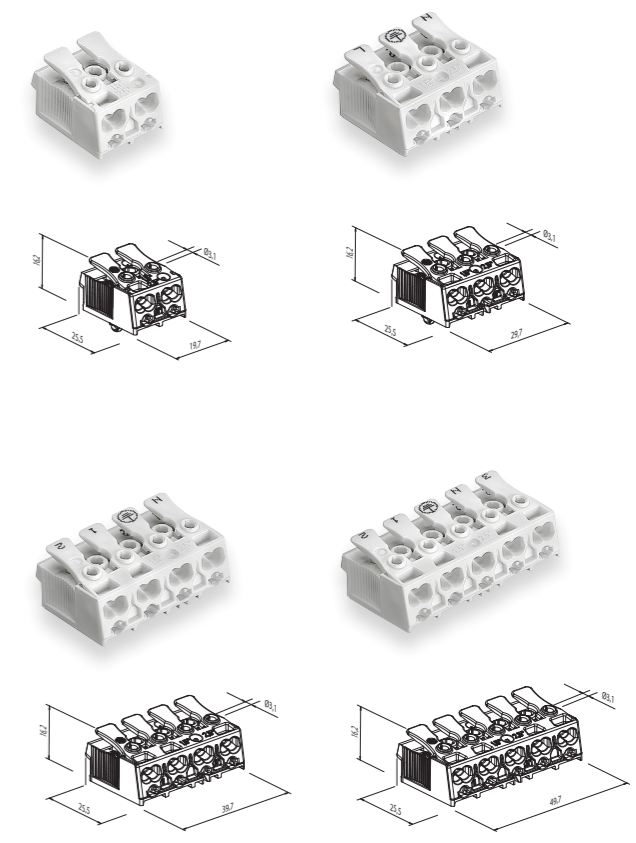
Type	Polzahl	RC	E..	Bedruckung	Art. Nummer	VPE / Stk.	Gewicht / Stk. in g	Kart. Abmessungen
Type	No. of Poles			Printing	Art. number	Packing / pcs.	Weight / pc. in g	L x B x H in mm Box dimensions L x W x H in mm
SLK 5	5	RC	E-SCHR	3 N E 1 2	88167963	500	15	325 x 180 x 280
SLK 5	5	RC	E-SCHR	L N E DA+ DA-	88168159	500	15	325 x 180 x 280
SLK 5	5	RC	E-SCHR	3 4 EFU 1 2	88167964	500	15	325 x 180 x 280

Typenschlüssel	Code index
SLK 5	Miniaturisierte schraublose Klemmleiste
RC	UL geprüft
E..	Zusatzbezeichnung für Erdvariante
PC	Polycarbonat

Code index	
SLK 5	Miniaturised screwless connector
RC	UL approved
E..	Additional code for earth-tag
PC	Polycarbonate



Technische Daten		
Nennspannung	450 V	
Nennstrom	24 A	
Klemmbereich Installationsseite	2 × 0,5 – 2,5 mm ² eindrähtige Leiter 2 × 0,75 – 2,5 mm ² mehrdrähtige Leiter 2 × 1,5 – 2,5 mm ² flexible Leiter, Leiter lösbar mit Drücker	
Klemmbereich Geräteseite	1 × 0,5 – 1,5 mm ² eindrähtige Leiter 1 × 0,5 – 2,5 mm ² eindrähtige Leiter, Leiter lösbar mit Lösestift Art. Nr. 88706806 oder durch Drehen und Ziehen 1 × 0,75 – 1,5 mm ² mehrdrähtige Leiter 1 × 0,75 – 2,5 mm ² mehrdrähtige Leiter 1 × 0,5 – 0,75 mm ² eindrähtige Leiter,	
Abisolierlänge	0,5 – 1 mm ² 8 – 9 mm	
	1,5 – 2,5 mm ² 9 – 10 mm	
Max. Umgebungstemperatur	T110 für Einsatz in Leuchten nach EN 60598-1	
Material	Isolierteil PC weiß	
	Kontaktteil Kupfer verzinkt / Stahl verzinkt	
	Erzungen	E-PIEC Bronze
		E-SCHR Stahl verzinkt
	E-ST Kupfer chromatiert	
E-STM Edelstahl		



IEC Ratings		
Nominal voltage	450 V	
Nominal current	24 A	
Clamping range installation end	2 × 0,5 – 2,5 mm ² solid wires 2 × 0,75 – 2,5 mm ² rigid stranded wires 2 × 1,5 – 2,5 mm ² flexible wires, detachment of wire with push-button	
	Clamping range at device end	1 × 0,5 – 1,5 mm ² solid wires 1 × 0,5 – 2,5 mm ² solid wires wires can be detached with release pin art. no. 88706806 or by twisting and pulling 1 × 0,75 – 1,5 mm ² rigid stranded wires 1 × 0,75 – 2,5 mm ² rigid stranded wires 1 × 0,5 – 0,75 mm ² solid wires, detachment of wire by twisting and pulling
Wire stripping length	0,5 – 1 mm ² 8 – 9 mm	
	1,5 – 2,5 mm ² 9 – 10 mm	
Max. ambient temperature	T110 for luminaire applications according to EN 60598-1	
Material	Terminal housing PC white	
	Contact part Tinned copper / Tinned steel	
	Earth-tags	E-PIEC Bronze
		E-SCHR Tinned steel
	E-ST Galvanized copper	
E-STM Stainless steel		

UL Ratings	
Nominal voltage	600 V
Nominal current	16 A
Clamping range installation end	CU, AWG 20 – 14 (SOL)
	Clamping range at device end

SLK 3

Alle Vorteile auf einen Blick

- Zeitsparende Montage
- Leichte händische Montage
- Roboterverdrahtung bei bereits montiertem Kondensator möglich
- Automatisch verdrahtbar mit allen gängigen Verdrahtungsrobotern mit Stecktechnologie
- Große Einführöffnungen
- Lösen der Leiter an der Geräteseite mit Lösestift oder durch Drehen und Ziehen
- Leichtes Lösen der Leiter an der Installationsseite mittels Drücker
- Große Befestigungslöcher zur leichten Einlage gewindefurchender Schrauben (max. 3,1 mm)

SLK 3

All advantages at a glance

- Time-saving installation
- Easy manual installation
- Automatic wiring possible with capacitor already fitted
- Automatic wiring possible on all common push-in robot wiring systems with push-in technology
- Large entrance funnels
- Detachment of wires at device end with release pin or by twisting and pulling
- Easy detachment of wires at installation end with push-button
- Large fixing holes for easy insertion of self-tapping screws (max. 3.1 mm)

Prüfzeichen | Approvals

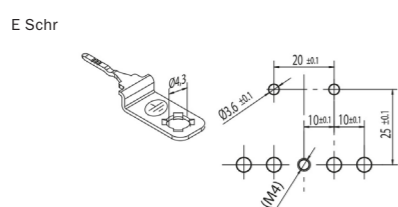


* Für bestimmte Produktvarianten verfügbar | * Available for certain product variants

Erdungsvarianten | Earthing Systems



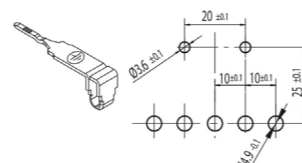
Schrauberde
Screw-in earth



E Schr
Blechstärke inkl. Lack
Plate thickness incl. varnish 0,4–1,2 mm



qpiec®
(Push-in-Earth-Contact)

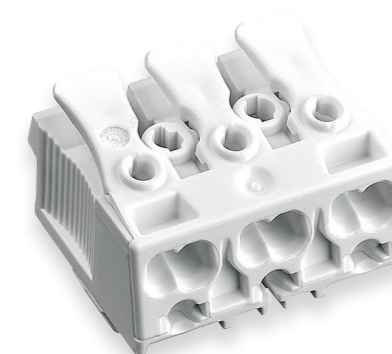
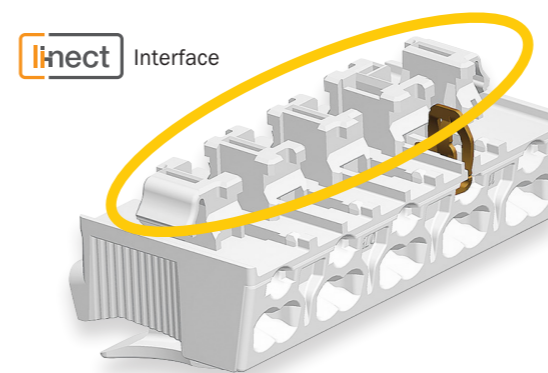


Blechstärke inkl. Lack
Plate thickness incl. varnish 0,5–1,2 mm

Type Type	Polzahl No. of poles	E ..	OF	Isoliermat. Insulating material	Bedruckung Printing	Art. Nummer Art. number	VPE / Stk. Packing / pcs.	Gewicht / Stk. in g Weight / pc. in g	Kart. Abmessungen L × B × H in mm Box dimensions L × W × H in mm
SLK 3/	2			PC	D1 D2	88167524	1000	5,4	280 × 195 × 235
SLK 3/	3	E-PIEC		PC	N E L	88167522	750	8,3	325 × 180 × 280
SLK 3/	3	E-SCHR		PC	N E L	88167525	750	8,8	325 × 180 × 280
SLK 3/	3			PC	N E L	88167527	750	8,0	325 × 180 × 280
SLK 3/	3		OF	PC	N E L	88167528	750	8,0	325 × 180 × 280
SLK 3/	4	E-PIEC		PC	N E 1 2	88167529	500	11,0	325 × 180 × 280
SLK 3/	4	E-SCHR		PC	N E 1 2	88167530	500	11,5	325 × 180 × 280
SLK 3/	5	E-PIEC		PC	3 N E 1 2	88167531	500	13,4	325 × 180 × 280
SLK 3/	5	E-SCHR		PC	3 N E 1 2	88167532	500	14,0	325 × 180 × 280
SLK 3/	5			PC	3 N E 1 2	88167534	500	13,2	325 × 180 × 280
SLK 3/	5		OF	PC	3 N E 1 2	88167535	500	13,1	325 × 180 × 280

Typenschlüssel	
SLK 3	Schraublose Klemmleiste
E ..	Zusatzbezeichnung für Erdvariante
OF	Ausführung ohne Befestigungsfuß
PC	Isoliermaterial Polycarbonat

Code index	
SLK 3	Screwless connector
E ..	Additional code for earth-tag
OF	Variation without fixing pin
PC	Insulating material Polycarbonate



Was ist **linect** ?

Namhafte Leuchten- und Komponentenhersteller – darunter Electro Terminal – haben ein universelles Interface für den Anschluss von Deckeneinbauleuchten mittels Gebäudesteckern geschaffen. Der Name: linect®

Warum **linect** ?

Der Standard steht für größtmögliche Kompatibilität. Hersteller von Deckeneinbauleuchten benötigen nur noch einen Leuchtentyp für den konventionellen Anschluss bzw. für Gerätestecker – ein neuer Meilenstein in der Leuchtenanschlusstechnik.

Warum **SLK 3 linect** ?

Die SLK 3 LINECT Anschlussklemme mit linect® Interface erfüllt diesen Standard. Mit der SLK 3 LINECT lassen sich sowohl konventionelle Installationsleitungen als auch Gebäudestecker einfach und sicher anschließen. Die SLK 3 LINECT klemmt alle Leiterarten und ihre Schnittstelle ist für 16 A ausgelegt.

Weitere Informationen erhalten Sie unter www.li-nect.com

What is **linect** ?

Notable lighting manufacturers and producers of electro-mechanical components – among these Electro Terminal – have created a universal interface for the connection of recessed lights by means of connector plugs. The name: linect®

Why **linect** ?

The standard stands for utmost compatibility. Manufacturers of recessed lights need only one type of luminaire for the conventional connection and for connector plugs – a new milestone in luminaire connection technology.

Why **SLK 3 linect** ?

The SLK 3 LINECT with linect® interface meets this standard. SLK 3 LINECT can be safely and easily connected with conventional installation wires as well as with connector plugs. SLK 3 LINECT clamps all types of wires and its interface is suitable for 16 A.

For further information please see www.li-nect.com

SLK 3 **linect**

Alle Vorteile auf einen Blick

- Einfacher und sicherer Anschluss sowohl von konventionellen Installationsleitungen als auch von Gebäudesteckern
- Geeignet für automatische Verdrahtung auf allen gängigen Steckrobotern
- Lösen der Leiter an der Geräteseite mit Lösestift von oben
- Lösen der Leiter an der Installationsseite mittels Drücker
- Kompatibel mit allen linect® zertifizierten Anschlusssystemen (www.li-nect.com)

SLK 3 **linect**

All advantages at a glance

- Safe and easy connection with conventional installation wires as well as with connector plugs
- Useable for automatic wiring on all common automatic push-in wiring systems
- Wire release at device end with release pin from the top
- Wire release on the installation end with push-button
- Compatible with all linect® approved connection systems (www.li-nect.com)

Technische Daten

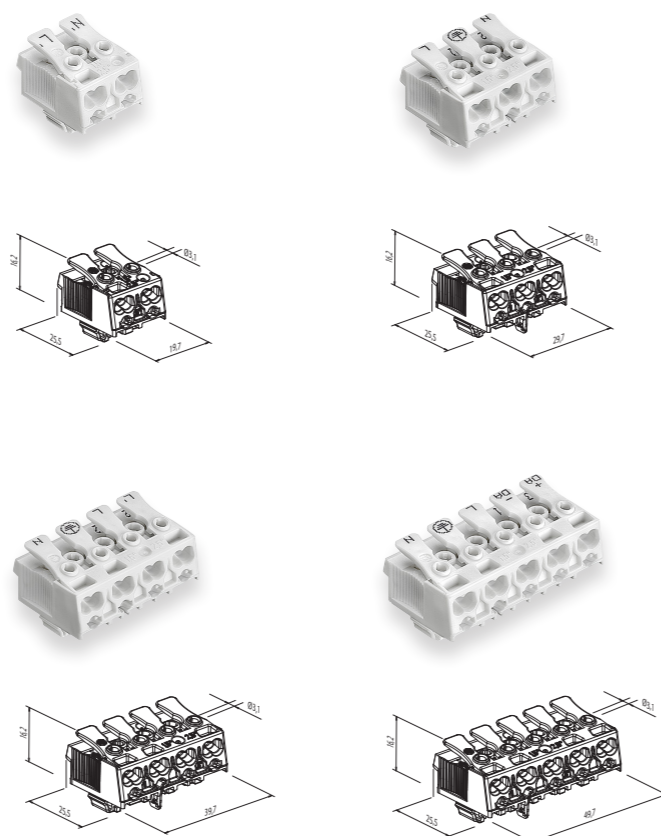
Nennspannung	450 V	
Nennstrom	24 A	
Nennstrom linect® Schnittstelle	16 A	
Klemmbereich Installationsseite	2 × 0,5 – 2,5 mm ² eindrähtige Leiter 2 × 0,75 – 2,5 mm ² mehrdrähtige Leiter 2 × 1,5 – 2,5 mm ² flexible Leiter, Leiter lösbar mit Drücker	
Klemmbereich Geräteseite	1 × 0,5 – 1,5 mm ² eindrähtige Leiter 1 × 0,5 – 2,5 mm ² eindrähtige Leiter, Leiter lösbar mit Lösestift Art. Nr. 88706806 oder durch Drehen und Ziehen 1 × 0,5 – 0,75 mm ² eindrähtige Leiter, Leiter lösbar durch Drehen und Ziehen	
Abisolierlänge	0,5 – 1 mm ²	8 – 9 mm
	1,5 – 2,5 mm ²	9 – 10 mm
Max. Umgebungstemperatur	T85	
Material	Isolierteil	PC weiß
	Kontaktteil	Kupfer verzinkt
	Erdschienen	E-PIEC
E-SCHR		Stahl verzinkt

IEC Ratings

Nominal voltage	450 V	
Nominal current	24 A	
Nominal current linect® interface	16 A	
Clamping range installation end	2 × 0.5 – 2.5 mm ² solid wires	
	2 × 0.75 – 2.5 mm ² rigid stranded wires 2 × 1.5 – 2.5 mm ² flexible wires, detachment of wire with push-button	
Clamping range at device end	1 × 0.5 – 1.5 mm ² solid wires	
	1 × 0.5 – 2.5 mm ² solid wires, wire can be detached with release pin art. no. 88706806 or by twisting and pulling 1 × 0.5 – 0.75 mm ² solid wires, detachment of wire by twisting and pulling	
Wire stripping length	0.5 – 1 mm ²	8 – 9 mm
	1.5 – 2.5 mm ²	9 – 10 mm

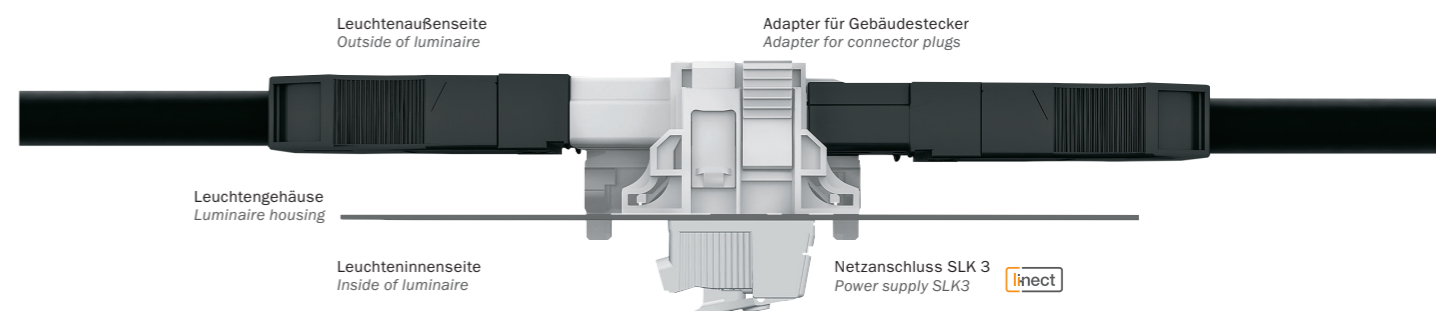
Max. ambient temperature	T85	
Material	Terminal housing	PC white
	Contact part	Tinned copper
	Earth-tags	E-PIEC
E-SCHR		Tinned steel

Prüfzeichen | Approvals



UL Ratings

Nominal voltage	600 V
Clamping range installation end	CU, AWG 20 - 14 (SOL) 16 A
Clamping range device end	CU, AWG 20 - 18 (SOL), 7 A



Das linect® System mit Gerätestecker
The linect® system with connector plug

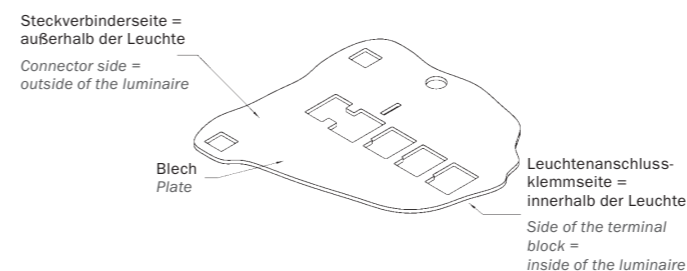
Type	Polzahl	E..	Bedruckung	Art. Nummer	VPE/ Stk.	Gewicht/ Stk.	Kart. Abmessungen	
Type	No. of Poles		Printing	Art. number	Packing/ pcs.	in g	L × B × H in mm	
						Weight/ pc.	Box dimensions	
						in g	L × W × H in mm	
SLK 3/	3	LINECT	E-PIEC	N E L	88167538	750	8,3	325 × 180 × 280
SLK 3/	5	LINECT	E-PIEC	DA+ DA- L E N	88167542	500	13,4	325 × 180 × 280
SLK 3/	5	LINECT	E-SCHR	DA+ DA- L E N	88167543	500	13,8	325 × 180 × 280
SLK 3/	5	LINECT	E-PIEC	L' N' L E N	88167544	500	13,4	325 × 180 × 280
SLK 3/	5	LINECT	E-SCHR	L' N' L E N	88167545	500	13,8	325 × 180 × 280

Typenschlüssel

SLK 3 LINECT	Schraublose Klemmleiste mit linect® Schnittstelle
E..	Zusatzbezeichnung für Erdvariante

Code index

SLK 3 LINECT	Screwless connector with linect® interface
E..	Additional code for earth-tag

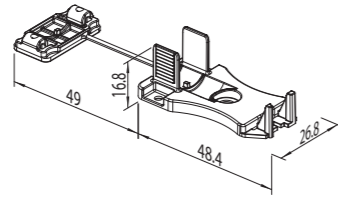
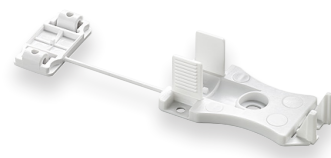


Blechstärke von 0,4 mm (blank) bis zu 1 mm inkl. Lack
Plate thickness from 0.4 mm (blank) up to 1 mm incl. varnish

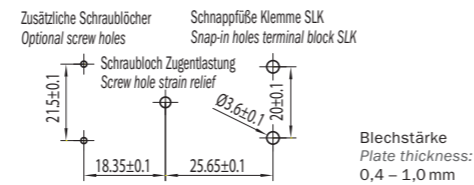
Bemaßte Lochbildzeichnungen auf Anfrage erhältlich.
Dimensioned cutout drawings upon request.

Befestigungsplatte mit Zugentlastung für SLK 3 und SLK 3 LINECT
Mounting Plate with Strain Relief for SLK 3 and SLK 3 LINECT

Zubehör Accessory	Art. Nummer Art. number	Kabeldurchmesser Cable diameter	Gewicht / Stk. in g Weight / pc. in g	VPE / Stk. Packing / pcs.	Kart. Abmessungen L x B x H in mm Box dimensions L x W x H in mm
BFP+ZUG SLK 3 OF	88167536	Ø 5 – 12 mm	3,9	500	325 x 180 x 280

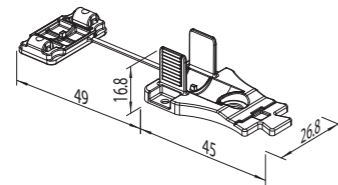
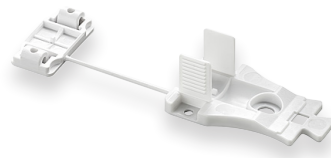


Lochbild / Cutout

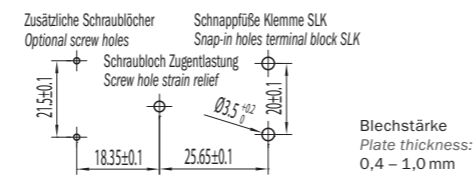


Befestigungsplatte mit Zugentlastung für SLK 5 und LBK 1/7 FEEDER
Mounting Plate with Strain Relief for SLK 5 and LBK 1/7 FEEDER

Zubehör Accessory	Art. Nummer Art. number	Kabeldurchmesser Cable diameter	Gewicht / Stk. in g Weight / pc. in g	VPE / Stk. Packing / pcs.	Kart. Abmessungen L x B x H in mm Box dimensions L x W x H in mm
BFP+ZUG SLK 5 OF	88167608	Ø 5 – 12 mm	5,13	500	325 x 180 x 280

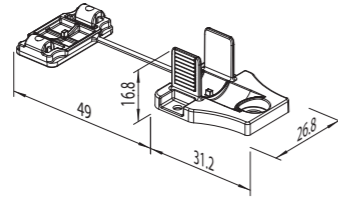
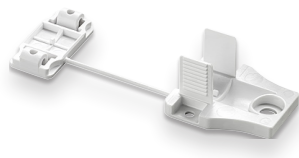


Lochbild / Cutout

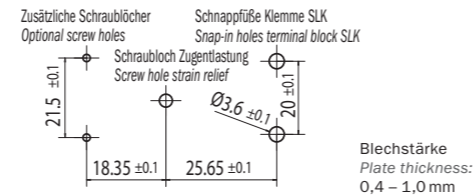


Befestigungsplatte mit Zugentlastung | Mounting Plate with Strain Relief

Zubehör Accessory	Art. Nummer Art. number	Kabeldurchmesser Cable diameter	Gewicht / Stk. in g Weight / pc. in g	VPE / Stk. Packing / pcs.	Kart. Abmessungen L x B x H in mm Box dimensions L x W x H in mm
BFP+ZUG SLK OF	88167546	Ø 5 – 12 mm	3,5	500	325 x 180 x 280



Lochbild / Cutout



Lösestift für SLK 3 und SLK 3 LINECT
Release pin for SLK 3 and SLK 3 LINECT

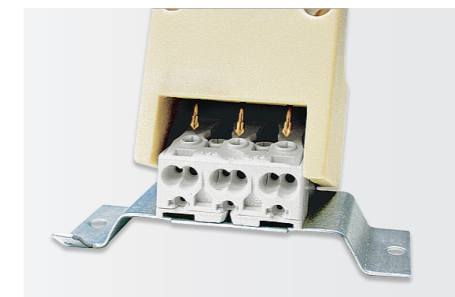
Zubehör Accessory	Art. Nummer Art. number	Gewicht / Stk. in g Weight / pc. in g	VPE / Stk. Packing / pcs.
SLK 3 Loesestift	88706806	7,5	1

Lösestift für SLK 5 und LBK 1/7 FEEDER
Release pin for SLK 5 and LBK 1/7 FEEDER

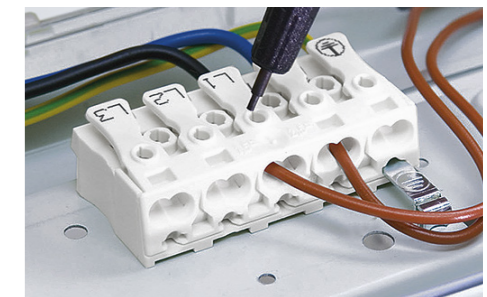
Zubehör Accessory	Art. Nummer Art. number	Gewicht / Stk. in g Weight / pc. in g	VPE / Stk. Packing / pcs.
SLK 5 Loesestift	88167559	7,5	1



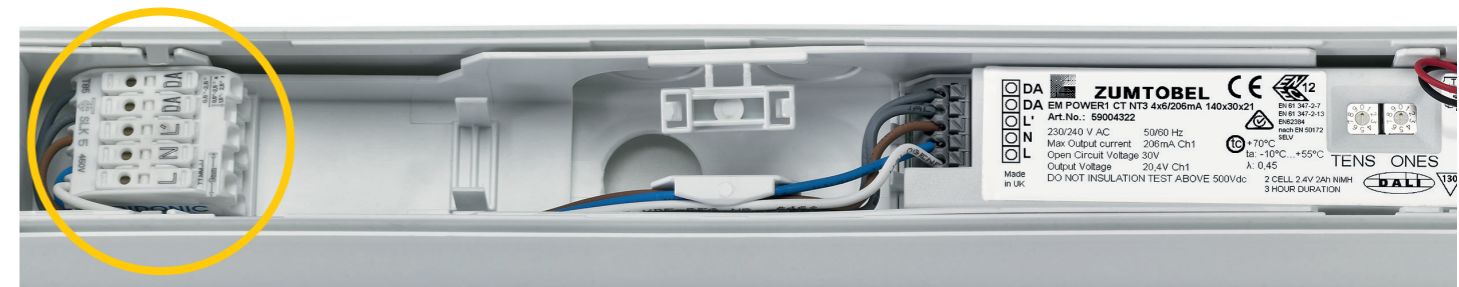
Leichte händische Montage auch bei **qpic®** Typen
 Easy manual fixation also with **qpic®** types



Für Verwendung mit Prüfadapter geeignet
 Suitable for use with automatic testing device



Geräteseitige Leitungen mit Lösestift lösbar
 Wires at device end detachable with release pin



Anwendung SLK 5
 Application SLK 5